

andra

designcollection



be Italian dal 1874

andra

designcollection



CUCINA

BAGNO

LIVING

kitchens
cuisine
küche
cocina

bathrooms
salle de bain
bad
cuarto de baño

living
salle de séjour
wohnene
viviente





ANDRA 24A | ANDRA 24N | ANDRA 40A | L.SARY N | SARY A1 | SARY N1

andra





ANDRA 24B | ANDRA 24T | ANDRA 40B | HOLI T1 | L.HOLI 4T | L.HOLI 9T

andra





ANDRA 24T | ANDRA 40B | L.HOLI 9T

andra









S M

andra

ANDRA 10W | KRISHNA 10W MIX





andra

ANDRA 10W | KRISHNA 10W MIX









ANDRA 24R | ANDRA 24W | ANDRA 40W | TANT R1

andra





andra

ANDRA 24R | TANT R1







andra



destinazione d'uso

suggested applications / destination / anwendungsbereich / lugar de empleo



BAGNO

bathrooms
salle de bain
bad
cuarto de baño



CUCINA

kitchens
cuisine
küche
cocina



LIVING

kitchens
cuisine
küche
cocina

indicazione d'uso

suggested applications / indication d'utilisation / anwendungsbereich / forma de empleo



PAVIMENTO

floor tiles
sol
boden
piso



RIVESTIMENTO

wall tiles
revêtement
wand
revestimiento

finitura superficiale

finishes / finition de la surface / oberfläche / acabado superficial



NATURALE

natural
naturel
natur
matt

bordo

edge / bord / rand / borde



DRITTO

straight
droit
gerade
derecho

stonalizzazione

shade variation / variation de nuances / schattierung / destonalización



V3

ANDRA 24R | ANDRA 24W

ANDRA A



20x40
8"x16"

8,3
✕

ANDRA 24A

B.ANDRA 2T
2x40 - 0.8"x16"

B.ANDRA 4T
4x40 - 1.6"x16"

L.KANTHA 4T
4,5x40 - 1.8"x16"

L.TANT A
4,5x40 - 1.8"x16"

TANT A1

L.SARY A
3x40 - 1.2"x16"

SARY A1

L.KANTHA 9A
9x40 - 3.5"x16"

KANTHA A1



IROHA A6

ANDRA T



20x40
8"x16"

8,3
✕

ANDRA 24T

B.ANDRA 2T
2x40 - 0.8"x16"

B.ANDRA 4T
4x40 - 1.6"x16"

L.KANTHA 4T
4,5x40 - 1.8"x16"

L.SARY T
4,5x40 - 1.8"x16"

SARY T1

L.TANT T
3x40 - 1.2"x16"

TANT T1

L.HOLI 4T
4,5x40 - 1.8"x16"

L.HOLI 9T
9x40 - 3.5"x16"

HOLI T1

ANDRA A



10x10
4"x4"

6,8
✕

ANDRA 10A



KANTHA 10A MIX



TANT 10A1



KRISHNA 10W MIX



SHIVA 10 MIX

ANDRA T



10x10
4"x4"

6,8
✕

ANDRA 10T



TANT 10T1



KANTHA 10T1



KRISHNA 10W MIX



SHIVA 10 MIX

ANDRA B



20x40
8"x16"

8,3

ANDRA 24B

B.ANDRA 2N
2x40 - 0.8"x16"

B.ANDRA 4N
4x40 - 1.6"x16"

L.KANTHA 4N
4,5x40 - 1.8"x16"

L.SARY B
4,5x40 - 1.8"x16"

SARY B1

L.TANT B
4,5x40 - 1.8"x16"

TANT B1

L.KANTHA 9B
9x40 - 3.5"x16"

KANTHA B1

ANDRA N



20x40
8"x16"

8,3

ANDRA 24N

B.ANDRA 2N
2x40 - 0.8"x16"

B.ANDRA 4N
4x40 - 1.6"x16"

L.KANTHA 4N
4,5x40 - 1.8"x16"

L.SARY N
4,5x40 - 1.8"x16"

SARY N1

L.TANT N
4,5x40 - 1.8"x16"

TANT N1

L.HOLI 4N
4,5x40 - 1.8"x16"

L.HOLI 9N
9x40 - 3.5"x16"

HOLI N1

ANDRA B



10x10
4"x4"

6,8
✕

ANDRA 10B



KANTHA 10B MIX



TANT 10B1



KRISHNA 10W MIX



SHIVA 10 MIX

ANDRA N



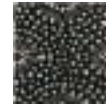
10x10
4"x4"

6,8
✕

ANDRA 10N



TANT 10N1



KANTHA 10N1



KRISHNA 10W MIX



SHIVA 10 MIX

ANDRA W



20x40
8"x16"

8,3
✕

ANDRA 24W



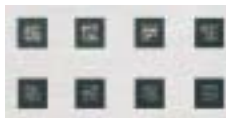
L.SARY W
3x40 - 1.2"x16"



SARY W1



L.TANT WN
4,5x40 - 1.8"x16"



TANT WN1



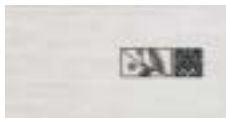
L.TANT WR
4,5x40 - 1.8"x16"



TANT WR1



L.KANTHA 9W
9x40 - 3.5"x16"



KANTHA W1

ANDRA R



20x40
8"x16"

8,3
✕

ANDRA 24R



B.ANDRA 2R
2x40 - 0.8"x16"



B.ANDRA 4R
4x40 - 1.6"x16"



L.KANTHA 4N
4,5x40 - 1.8"x16"



L.TANT R
4,5x40 - 1.8"x16"



TANT R1



L.HOLI 4R
4,5x40 - 1.8"x16"



L.HOLI 9R
9x40 - 3.5"x16"



HOLI R1



IROHA R6

ANDRA W



10x10
4"x4"

6,8
✕

ANDRA 10W



KANTHA 10W MIX



TANT 10W1



TANT 10WR1



KRISHNA 10W MIX



SHIVA 10 MIX

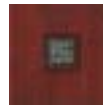
ANDRA R



10x10
4"x4"

6,8
✕

ANDRA 10R



TANT 10R1



KANTHA 10N1



KRISHNA 10W MIX



SHIVA 10 MIX

ANDRA



A



T



B



T



B



N



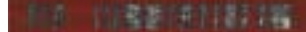
W



N



W

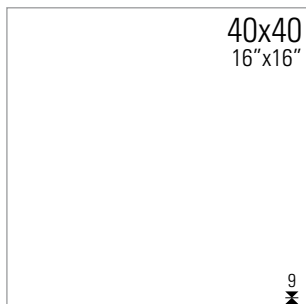


R

ANDRA A



ANDRA 20A
PEI 4



ANDRA 40A
PEI 4



ANDRA B40A
8x40 - 3.1"x16"

Rivestimenti abbinati
Coordinated wall tiles - Revêtements relatifs
Passende Wandfliesen - Revestimientos combinables



ANDRA 24A

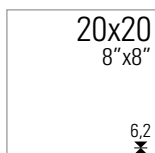


ANDRA 24B

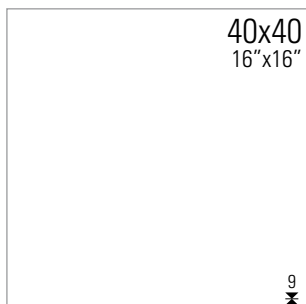


ANDRA 24T

ANDRA T



ANDRA 20T
PEI 4



ANDRA 40T
PEI 4



ANDRA 24A



ANDRA 24B



ANDRA 24T

Monocottura

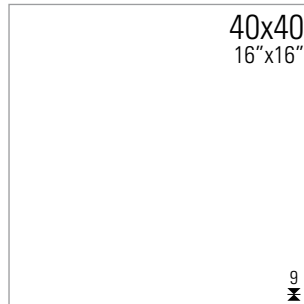
Single fired tiles - Monocuisson - Einbrandfliesen - Monococción

Pavimenti

Floor tiles - Sol - Bodenfliese - Pavimento



ANDRA B



ANDRA 40B
PEI 4



ANDRA B40B
8x40 - 3.1" x 16"

Rivestimenti abbinati

Coordinated wall tiles - Revêtements relatifs
Passende Wandfliesen - Revestimientos combinables



ANDRA 24A

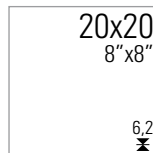


ANDRA 24B

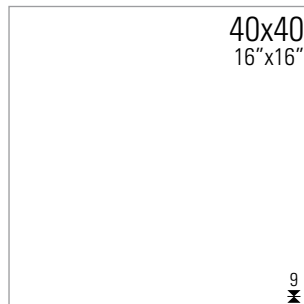


ANDRA 24T

ANDRA N



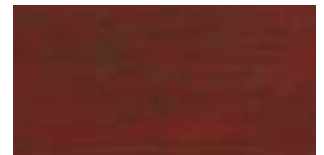
ANDRA 20N
PEI 4



ANDRA 40N
PEI 4



ANDRA 24W



ANDRA 24R



ANDRA 24N

Monocottura

Single fired tiles - Monocuisson - Einbrandfliesen - Monococción

Pavimenti

Floor tiles - Sol - Bodenfliese - Pavimento



ANDRA R



ANDRA 40R
PEI 4

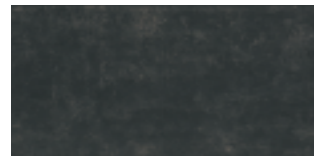
Rivestimenti abbinati
Coordinated wall tiles - Revêtements relatifs
Passende Wandfliesen - Revestimientos combinables



ANDRA 24W

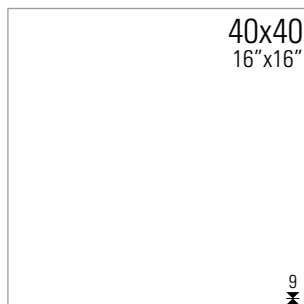


ANDRA 24R



ANDRA 24N

ANDRA W



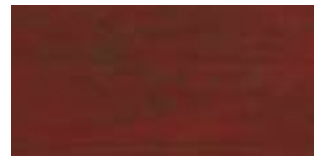
ANDRA 40W
PEI 4



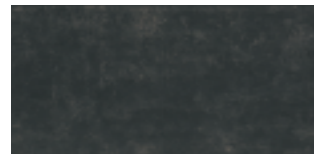
ANDRA B40W
8x40 - 3.1" x 16"



ANDRA 24W



ANDRA 24R



ANDRA 24N

Cooperativa Ceramica d'Imola for the environment

Cooperativa Ceramica d'Imola knows that the environment is a common good to be safeguarded and protected. For this reason Cooperativa Ceramica d'Imola has always been committed to integrate production systems and activities with their territory as much as possible. This commitment has been recently recognised by the European Union, which chose the P.S.V. Project of Cooperativa Ceramica d'Imola as the research tool to be included in the Life Environment programme.

P.S.V. PROJECT OF COOPERATIVA CERAMICA D'IMOLA LIFE05 ENV/IT/00875

The P.S.V. PROJECT (Polishing Sludge Valorisation) of Cooperativa Ceramica d'Imola provides for the creation of an eco-friendly project for the valorisation of the waste materials derived from the processing of ceramic materials and similar products by means of high temperature mineralisation.

Cooperativa Ceramica d'Imola: une position pour l'environnement

Consciente du fait que l'environnement est un patrimoine dont chacun de nous est responsable, Cooperativa Ceramica d'Imola a toujours œuvré dans le but de le sauvegarder, en faisant le maximum pour que ses usines de production et toutes ses activités productives intègrent le territoire sur lequel elles sont implantées. Cet engagement a été récemment récompensé par la Union Européenne qui a choisi le Projet P.S.V. (Polishing Sludge Valorisation) de Cooperativa Ceramica d'Imola comme instrument de recherche à harmoniser dans le cadre du Programme LIFE de la Commission européenne.

PROJET P.S.V. DE COOPERATIVA CERAMICA D'IMOLA LIFE05 ENV/IT/00875

Le Projet P.S.V. de Cooperativa Ceramica d'Imola prévoit la réalisation d'un modèle écologique visant à l'exploitation des déchets provenant de l'usinage des matières céramiques ainsi que des produits analogues, par un procédé de minéralisation à haute température.

Cooperativa Ceramica d'Imola für das Ambiente

Die Cooperativa Ceramica d'Imola agiert mit dem Bewusstsein, dass die Umwelt ein gemeinsames zu schützendes und zu verteidigendes Gut ist und setzt sich deshalb seit jeher dafür ein, dass die Produktionsanlagen und die Produktionstätigkeiten so weit wie möglich in das Einsatzgebiet integriert werden. Der Einsatz in diese Richtung wurde kürzlich von der Europäischen Union ausgezeichnet, da das Projekt P.S.V. (Polishing Sludge Valorisation) der Cooperativa Ceramica d'Imola als Forschungskonzept ausgewählt wurde, das in das Programm "Life Ambiente" eingegliedert werden soll.

PROJEKT P.S.V. DER COOPERATIVA CERAMICA D'IMOLA LIFE05 ENV/IT/00875

Das Projekt P.S.V. (Polishing Sludge Valorisation) der Cooperativa Ceramica d'Imola beinhaltet die Realisierung eines Ökoprozesses für die Aufwertung der Nebenprodukte, die bei der Verarbeitung von Keramikmaterialien und anderen Produkten durch die Mineralisierung bei hoher Temperatur entstehen.

Cooperativa Ceramica d'Imola para el medioambiente

Cooperativa Ceramica d'Imola, consciente de que el medioambiente es un bien común a proteger y defender, desde siempre se compromete a integrar lo más posible sus establecimientos industriales y actividades productivas en el territorio en el que se ubican. Este compromiso ha sido recientemente reconocido por la Unión Europea que eligió el proyecto P.S.V. de Cooperativa Ceramica d'Imola como medio de investigación bajo el marco del programa Life Medioambiente.

PROYECTO P.S.V. DE COOPERATIVA CERAMICA D'IMOLA LIFE05 ENV/IT/00875

El Proyecto P.S.V. (Polishing Sludge Valorisation) de Cooperativa Ceramica d'Imola contempla la realización de un proceso ecológico para aprovechar los finos procedentes de la producción de materiales cerámicos y similares mediante mineralización a elevada temperatura.



Cooperativa Ceramica d'Imola per l'ambiente



Progetto life
European Commission
LIFE05 ENV / IT / 000875 P.S.V.

Cooperativa Ceramica d'Imola, consapevole che l'ambiente è un bene comune da tutelare e difendere, da sempre è impegnata affinché impianti produttivi ed attività produttive siano integrate il più possibile all'interno del territorio che le accoglie. L'impegno in questa direzione ha ottenuto il recente riconoscimento da parte dell'Unione Europea che ha scelto il progetto P.S.V. di Cooperativa Ceramica d'Imola come strumento di ricerca da inquadrare all'interno del programma Life Ambiente.

Progetto P.S.V. di Cooperativa Ceramica d'Imola Life05 ENV/IT/00875

Il Progetto P.S.V. (Polishing Sludge Valorisation) di Cooperativa Ceramica d'Imola prevede la realizzazione di un processo ecologico per la valorizzazione dei reflui derivanti dalle lavorazioni dei materiali ceramici e affini tramite mineralizzazione ad elevata temperatura.



COOPERATIVA CERAMICA D'IMOLA

Via V. Veneto, 13 - 40026 Imola BO - Italia

Tel. +39 0542 601601 - Fax +39 0542 31749

www.imolaceramica.it - imola@imolaceramica.it

designcollection