



---

# Finn

---

sensazione tattile da scoprire



be  Italian dal 1874



sensazione tattile da scoprire

---

tactile sensations to be discovered  
sensations tactiles à découvrir  
ganz neue Tastgefühle  
sensaciones táctiles por descubrir

LIVING



living  
salle de séjour  
wohnen  
viviente

BAGNO



Bathrooms  
Salle de bain  
Bad  
Cuarto de baño

COMMERCIALE LEGGERO



tiles for light commercial traffic area  
passage léger  
Gewerblichen bereich  
pequeña superficie comercial

Finn



Sizes  
Formats  
Formaten  
Formatos

---

## Formati

---

30x30  
12"x12"

30x60  
12"x24"



---

## Gres porcellanato a tutto spessore

---

La tecnologia più moderna dà vita ad un materiale resistente ed inalterabile.  
La soluzione per l'edilizia contemporanea.

### Full body porcelain tiles

The most modern technology, creating a resistant and unalterable material. The solution for building contractors.

### Grès cérame pleine masse

La technologie la plus moderne donne le jour à un matériau résistant et inaltérable. La solution de la construction contemporaine.

### Durchgefärbtes Feinsteinzeug

Modernste Technologie verleiht einem widerstandsfähigen und beständigen Material Leben. Die Lösung für den zeitgemäßen Bau.

### Gres porcelánico a toda masa

La tecnología más moderna da vida a un material resistente e inalterable. La solución para la edilicia contemporánea.

Colours  
Couleurs  
Farben  
Colores

---

## Colori

---



nero



bianco



---

## Superfici

---

1

Surfaces  
Les surfaces  
Die oberflächen  
Las superficies



2

3

3

3

1 | naturale rettificato monocalibro

SINGLE-CALIBER NATURAL, RECTIFIED  
NATUREL RECTIFIÉ EN UN SEUL CALIBRE  
NATUR RETTIFIZIERT EINKALIBER  
NATURAL RECTIFICADO MONOCALIBRE

2 | levigato rettificato monocalibro

SINGLE-CALIBER POLISHED, RECTIFIED  
POLI RECTIFIÉ EN UN SEUL CALIBRE  
POLIERT RETTIFIZIERT EINKALIBER  
PULIDO RECTIFICADO MONOCALIBRE

3 | lappato rettificato monocalibro

HONED, RECTIFIED, SINGLE-CALIBER  
ADOUCI RECTIFIÉ EN UN SEUL CALIBRE  
FEIN GESCHLIFFEN RETTIFIZIERT EINKALIBER  
ENCERADO RECTIFICADO MONOCALIBRE

---

# Finn

---



FINN 36 4W LP | FINN 36WL





---

# Finn



---

FINN 36 4W LP







---

# Finn



---

FINN 36 5N LP | FINN 36 5W LP  
FINN 36NL | FINN 36WL





---

# Finn

---



FINN 36 5W LP | FINN 36WL | FINN 36NL







---

# Finn



---

FINN 30 3AU1 | FINN 36 3N LP | FINN 36N | FINN 36NL



---

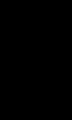










# Finn



---

FINN 30 3AU1 | FINN 36 3N LP | FINN 36N



 <b>CARATTERISTICA</b> SPECIFICATION CARACTERÍSTIQUE EIGENSCHAFT CARACTERÍSTICA KARAKTERISTIKA ХАРАКТЕРИСТИКА	<b>METODO DI PROVA</b> TEST METHODS METHODE D'ESSAI TESTVERFAHREN PRUEBA POKUSNA METODA СТАНДАРТ ИСПЫТАНИЙ	<b>REQUISITI PREVISTI DALLA NORMA</b> REQUIREMENTS IN ACCORDANCE TO THE STANDARDS CARACTERISTIQUES REQUISIS VORGESEHENE EIGENSCHAFTEN GEMÄS NORMEN CARACTERÍSTICAS PREVISTAS POR LA NORMA ЗАТРЕБОВАНИЯ ПРЕДУСМОТРЕННЫЕ СТАНДАРТОМ	<b>VALORE MEDIO GRES FINE PORCELLANATO ARKIM</b> ARKIM FINE PORCELAIN STONEWARE AVERAGE VALUE VALEUR MOYENNE GRES CERAME ARKIM DURCHSCHNITTLICHER WERT FEINSTEINZEUG ARKIM VALOR MEDIO GRES FINO PORCELÁNICO ARKIM SREDNJA VRIJEDNOST PORCULANIZIRANI TANKI GRES ARKIM СРЕДНИЙ ПОКАЗАТЕЛЬ КЕРАМОГРАНИТА ARKIM		
 <b>CARATTERISTICHE DIMENSIONALI</b> DIMENSIONAL CHARACTERISTICS - DIMENSIONS DIMENSIONALE EIGENSCHAFTEN - CARACTERÍSTICAS DIMENSIONALES КАРАКТЕРИСТИКЕ ДИМЕНЗИЈА - ПРОСТРАНСТВЕННЫЕ ХАРАКТЕРИСТИКИ  <b>LUNGHEZZA E LARGHEZZA</b> LENGTH AND WIDTH - LONGUEUR ET LARGEUR LÄNGE UND BREITE - LÄNGE UND ANCHURA DUŽINA I ŠIRINA - ДЛИНА И ШИРИНА  <b>SPESSORE</b> THICKNESS - ÉPAISSEUR - STÄRKE - ESPESOR - DEBLJINA - ТОЛЩИНА  <b>RETTILINEITÀ DEGLI SPIGOLI</b> STRAIGHTNESS OF EDGES - RECTITUDE DES BORDS RECHTECKEHEIT DER ECKEN - RECTILINEARIDAD DE LAS ESQUINAS РАВНИНА РУБОВА - ПРЯМОЛИНЕЙНОСТЬ ГРАНИ  <b>ORTOGONALITÀ</b> ORTHOGONALITY - ORTHOGONALITE RECHTUNDFÖRIGKEIT - ORTOGONALIDAD ПРЯКОУГОЛЬНОСТЬ - ПРЯМОУГОЛЬНОСТЬ  <b>PLANARITÀ</b> PLANARITY - PLANARITE - EBENHEIT - PLANARIDAD РАВНИНА ПОВРШИНА - ЛИНЕЙНОСТЬ	ISO 10545-2	$S \geq 410$  $\pm 0,5\%$  $\pm 5\%$  $\pm 0,5\%$  $\pm 0,6\%$  $\pm 0,5\%$	<b>NATURALE</b>	<b>RETTIFICATO</b>	<b>LEVIGATO / RETTIFICATO</b>  $\pm 0,1\%$  $\pm 4\%$  $\pm 0,1\%$  $\pm 0,1\%$
 <b>ASSORBIMENTO D'ACQUA</b> WATER ABSORPTION - ABSORPTION D'EAU WASSERAUFNAHME - ABSORCIÓN DE AGUA UPUNJANJE VODE - ВОДОПОГЛОЩЕНИЕ	ISO 10545-3	$\leq 0,5\%$		0,05%	
 <b>RESISTENZA A FLESSIONE</b> FLEXURAL RESISTANCE - RESISTANCE A LA FLEXION BIEGESTÄRKEIT - RESISTENCIA A LA FLEXION UGIBNA CVRSTOČA - ПРОЧНОСТЬ НА ИГИБ  <b>SFORZO DI ROTTURA</b> MODULUS OF RUPTURE - CHARGE DE RUPTURE BRUCHLAST - CARGA DE RUPTURA SILA SLAMANJA - СТОЙКОСТЬ НА ИЗЛОМ	ISO 10545-4	min. 35 N/mm <sup>2</sup> min. 35 F/linch <sup>2</sup>  $\geq 7,5$ mm: min. 1300 N  $< 7,5$ mm: min. 700 N	<b>SPESSORE * THICKNESS * ÉPAISSEUR * STÄRKE * ESPESOR * DEBLJINA * Толщина</b> <b>THICKNESS * ÉPAISSEUR * STÄRKE * ESPESOR * DEBLJINA * Толщина*</b>	8,5 mm 12 mm 14 mm	2500 N 5000 N 6500 N
 <b>RESISTENZA ALL'ABRASSIONE PROFONDA</b> DEEP ABRASION RESISTANCE - RESISTANCE A L'ABRASION PROFONDE BESTÄNDIGKEIT GEGEN TIEFENVERSCHLEIS - RESISTENCIA A LA ABRASION PROFUNDA OTPORNOST NA DUBOKU ABRAZIJU - УСТОЙЧИВОСТЬ К ГЛУБОКОМУ СТИРАНИЮ	ISO 10545-6	$\leq 175$ mm <sup>3</sup>		140 mm <sup>3</sup>	
 <b>COEFFICIENTE DILATAZIONE TERMICA LINEARE (α)</b> LINEAR EXPANSION THERMIC COEFFICIENT - COEF. DILATATION THERMIQUE LINEIQUE LINEARER TERMISCHEAUSDEHNUNGSKOEFFIZIENT - COEF. DILATACION TERMICA LINEAL KOEFIJICIENT THERMIČKOG LINEARNOG ŠIRENJA КОЭФИЦИЕНТ ТЕРМОСТА ЛИНЕРНОГО РАШИРЕНИЯ	ISO 10545-8	<b>METODO DISPONIBILE</b> AVAILABLE ON REQUEST - METHODE DISPONIBLE VERFÜGBARES VERFAHREN - TEST DISPONIBLE METODA NA RASPOLAGANJU - ОПРЕДЕЛЯЕТСЯ ПРОИЗВОДИТЕЛЕМ		$\leq 7 \times 10^{-6}$ °C <sup>-1</sup>	
 <b>RESISTENZA AGLI SBALZI TERMICI</b> RESISTANCE TO SUDDEN TEMPERATURE CHANGES - RESISTANCE AUX CHOCIS THERMIQUES TEMPERATURWECHSELBESTÄNDIGKEIT - RESISTENCIA A LAS VARIACIONES THERMICAS OTPORNOST NA NAGLE PROMJENE TEMPERATURE УСТОЙЧИВОСТЬ К ТЕМПЕРАТУРНЫМ ПЕРЕПАДАМ	ISO 10545-9	<b>METODO DISPONIBILE</b> AVAILABLE ON REQUEST - METHODE DISPONIBLE VERFÜGBARES VERFAHREN - TEST DISPONIBLE METODA NA RASPOLAGANJU - ОПРЕДЕЛЯЕТСЯ ПРОИЗВОДИТЕЛЕМ		<b>RESISTE</b> RESISTANT - RESISTANT BESTÄNDIG - RESISTE OTPORAN - УСТОЙЧИВ	
 <b>RESISTENZA AL GELO</b> FROST RESISTANCE - RESISTANCE AU GELO FROSTBESTÄNDIGKEIT - RESISTENCIA AL HIELO OTPORNOST NA MRAZ - МОРОЗОУСТОЙКОСТЬ	ISO 10545-12	<b>RICHIESTA</b> ALWAYS TESTED - EXIGEE NOTWENDIG - NECESARIA ЗАТРЕБУЕМАЯ		<b>RESISTE</b> RESISTANT - RESISTANT BESTÄNDIG - RESISTE OTPORAN - УСТОЙЧИВ	
 <b>RESISTENZA AI PRODOTTI CHIMICI</b> CHEMICAL RESISTANCE - RESISTANCE AUX PRODUITS CHIMIQUES CHEMISCHE BESTÄNDIGKEIT - RESISTENCIA A LOS PRODUCTOS QUÍMICOS OTPORNOST NA KEMIČKALIJU - ХИМИЧЕСКАЯ УСТОЙЧИВОСТЬ  <b>PRODOTTI CHIMICI AD USO DOMESTICO ED ADDITIVI PER PISCINA</b> HOUSEHOLD CHEMICALS AND SWIMMING POOL WATER CLEANSERS PRODUITS CHIMIQUES DOMAINS ET ADDITIFS POUR PISCINE HEIMPRODUKTE FÜR DEN HAUSHALTSGEBRAUCH UND ZUSATZ FÜR SCHWIMMBÄDER PRODUCTOS QUÍMICOS PARA UTILIZO DOMÉSTICO Y ADITIVOS PARA PISCINA КЕМИЈСКИ ПРОИЗВОДИ ЗА КУЧНУ УПОТРЕБУ И АДТИВИ ЗА БАЗЕНЕ Бытовые химические средства и средства для бассейнов	ISO 10545-13	min. UB min. UB		min. UB min. UB	
<b>ACIDI ED ALCALI A BASSA CONCENTRAZIONE</b> ACIDS AND LOW CONCENTRATION ALKALIS ACIDES ET ALCALINS A FAIBLE CONCENTRATION SÄUREN UND ALKALI IN GERINGER KONZENTRATION ACIDOS Y ALCALI CON BAJA CONCENTRACION KISELINE I ALKALI NISKE KONCENTRACIJE НИЗКОКОНЦЕНТРИРОВАННЫЕ КИСЛОТЫ И ЩЕЛОЧИ	ISO 10545-13	<b>DA ULA, ULB A ULC</b> FROM ULA, ULB TO ULC - DE ULA, ULB A ULC VON ULA, ULB BIS ULC - DE ULA, ULB A ULC od ULA, ULB do ULC - от ULA, ULB до ULC		<b>DA ULA, ULB A ULC</b> FROM ULA, ULB TO ULC - DE ULA, ULB A ULC VON ULA, ULB BIS ULC - DE ULA, ULB A ULC od ULA, ULB do ULC - от ULA, ULB до ULC	
<b>ACIDI ED ALCALI AD ALTA CONCENTRAZIONE</b> ACIDS AND HIGH CONCENTRATION ALKALIS ACIDES ET ALCALINS A FORTE CONCENTRATION SÄUREN UND ALKALI IN HOHER KONZENTRATION ACIDOS Y ALCALI CON ALTA CONCENTRACION KISELINE I ALKALI VISOKE KONCENTRACIJE ВЫСОКОКОНЦЕНТРИРОВАННЫЕ КИСЛОТЫ И ЩЕЛОЧИ		<b>METODO DISPONIBILE</b> AVAILABLE ON REQUEST - METHODE DISPONIBLE VERFÜGBARES VERFAHREN - TEST DISPONIBLE METODA NA RASPOLAGANJU - ОПРЕДЕЛЯЕТСЯ ПРОИЗВОДИТЕЛЕМ		<b>METODO DISPONIBILE</b> AVAILABLE ON REQUEST - METHODE DISPONIBLE VERFÜGBARES VERFAHREN - TEST DISPONIBLE METODA NA RASPOLAGANJU - ОПРЕДЕЛЯЕТСЯ ПРОИЗВОДИТЕЛЕМ	
 <b>RESISTENZA ALLE MACCHIE</b> STAIN RESISTANCE - RESISTANCE AUX TACHES FLECKBESTÄNDIGKEIT - RESISTENCIA A LAS MANCHAS OTPORNOST NA MRLJE - УСТОЙЧИВОСТЬ К ЗАРЯЗЧЕНИЮ	ISO 10545-14	<b>METODO DISPONIBILE</b> AVAILABLE ON REQUEST - METHODE DISPONIBLE VERFÜGBARES VERFAHREN - TEST DISPONIBLE METODA NA RASPOLAGANJU - ОПРЕДЕЛЯЕТСЯ ПРОИЗВОДИТЕЛЕМ		min. 3 min. 3	
 <b>STABILITÀ DEI COLORI ALLA LUCE</b> COLOUR STABILITY TO LIGHT - STABILITÉ DES COULEURS A LA LUMIERE LICHTSTECHTHEIT DER FARBEN - ESTABILIDAD DE LOS COLORES FRENTE A LA LUZ POSTOJANOST BOJA NA SVJETLOSTI - УСТОЙЧИВОСТЬ ЦВЕТА	DIN 51094	<b>NON DEVONO PRESENTARE APPREZZABILI VARIAZIONI DI COLORE</b> THEY DO NOT HAVE TO SHOW VISIBLE COLOUR ACTIVATION PAS DE MODIFICATIONS SENSIBLES DE COULEUR WESSEN KEINE SICHTBAREN FARBARWENDICUNGEN AUF NO TEBER, QUE PRESENTAR APPRECIABLES VARIACIONES DE COLOR НЕ СМАЖЕ ДОЦИ ДО ВИДЛИИ ПРОМЕНА У ЦВЕТИ Не должны иметь заметных различий в цвете		<b>CONFORME</b> COMPLIANT - CONFORME ERFÜLLT - CONFORME ODGOVARA - СООТВЕТСТВУЕТ	

# caratteristiche tecniche

ISO 13006 Bla UGL (E ≤ 0,5%)

TECHNICAL CHARACTERISTICS  
ISO 13006-G - Bla UGL (E ≤ 0,5%)

DONNEES TECHNIQUES  
ISO 13006-G - Bla UGL (E ≤ 0,5%)

TECHNISCHE EIGENSCHAFTEN  
ISO 13006-G - Bla UGL (E ≤ 0,5%)

CARACTERÍSTICAS TÉCNICAS  
ISO 13006-G - Bla UGL (E ≤ 0,5%)

TEHNIČKE KARAKTERISTIKE  
ISO 13006-G - Bla UGL (E ≤ 0,5%)

ТЕХНИЧЕСКИЕ ХАРАКТЕРИСТИКИ  
ISO 13006-G - Bla UGL (E ≤ 0,5%)

## destinazione d'uso

suggested applications / destination / anwendungsbereich / lugar de empleo



LIVING

BAGNO

COMMERCIALE LEGGERO

living  
salle de séjour  
wohnen  
viviente

Bathrooms  
Salle de bain  
Bad  
Cuarto de baño

tiles for light commercial traffic area  
passage léger  
Gewerblichen bereich  
pequeña superficie comercial

## indicazione d'uso

suggested applications / indication d'utilisation / anwendungsbereich / forma de empleo



PAVIMENTO

RIVESTIMENTO

floor tiles  
sol  
boden  
piso

wall tiles  
revêtement  
wand  
revestimiento

## finitura superficiale

finishes / finition de la surface / oberfläche / acabado superficial



NATURALE

LEVIGATO

LAPPATO

STRUTTURATO

natural  
naturel  
natur  
matt

polished  
poli  
poliert  
pulido

honed  
adouci  
anpoliert  
esmerillado

slate cut  
structuré  
strukturiert  
Estructurado

## bordo

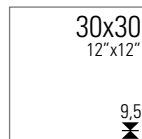
edge / bord / rand / borde



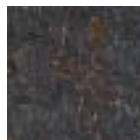
RETTIFICATO MONOCALIBRO

monocaliber, rectified  
rectifié monocalibre  
rettifiziert monokaliber  
rectificado monocalibre

## FINN N LP



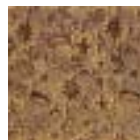
FINN 30 3N LP



FINN 30 3N1



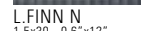
FINN 36 3N LP



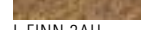
FINN 30 3AU1



L.FINN 3N  
6x30 - 2.4"x12"



L.FINN N  
1,5x30 - 0.6"x12"



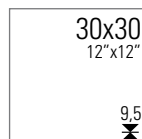
L.FINN 3AU  
6x30 - 2.4"x12"



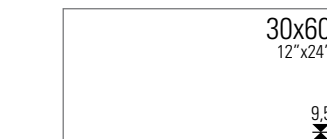
L.FINN AU  
1,5x30 - 0.6"x12"



## FINN N LP



FINN 30 4N LP



FINN 36 4N LP



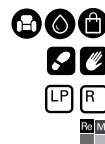
L.FINN 4PT  
5x60 - 2"x24"



L.FINN 4F  
5x60 - 2"x24"



L.FINN 4AU  
5x60 - 2"x24"



## FINN N LP



FINN 36 5N LP



L.FINN 5PT  
6x60 - 2.4"x24"



L.FINN 5F  
6x60 - 2.4"x24"



L.FINN 5AU  
6x60 - 2.4"x24"



## FINN N



FINN 36N

B.FINN N1  
5x30 - 2"x12"

B.FINN N2  
5x30 - 2"x12"



## FINN NL



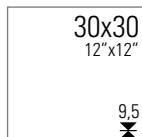
FINN 36NL

B.FINN N1  
5x30 - 2"x12"

B.FINN N2  
5x30 - 2"x12"



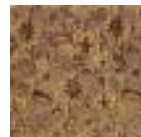
## FINN W LP



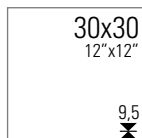
FINN 30 3W LP



FINN 36 3W LP



## FINN W LP



FINN 30 4W LP



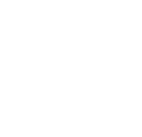
FINN 36 4W LP



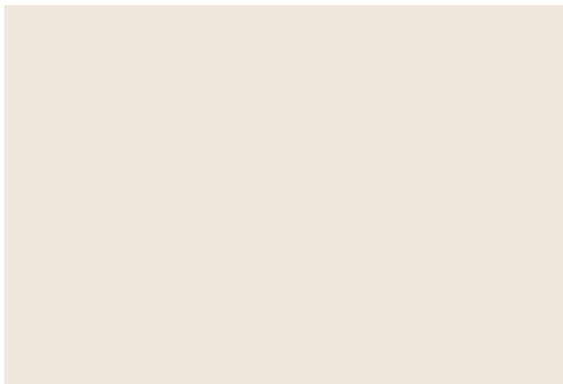
## FINN W LP



FINN 36 5W LP



## FINN W



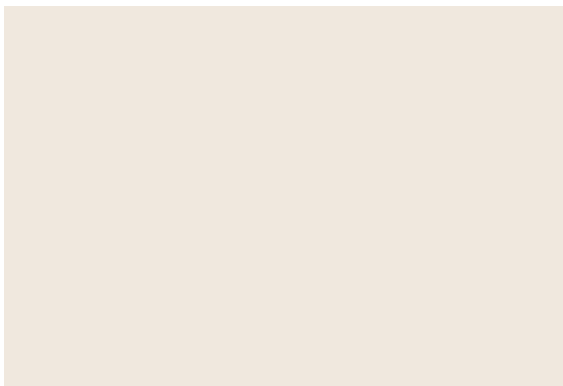
FINN 36W

B.FINN N1  
5x30 - 2"x12"

B.FINN N2  
5x30 - 2"x12"



## FINN WL



FINN 36WL

B.FINN N1  
5x30 - 2"x12"

B.FINN N2  
5x30 - 2"x12"





# Cooperativa Ceramica d'Imola per l'ambiente



Italian dal 1874



**Progetto life**  
European Commission  
LIFE05 ENV / IT / 000875 P.S.V.

Cooperativa Ceramica d'Imola, consapevole che l'ambiente è un bene comune da tutelare e difendere, da sempre è impegnata affinché impianti produttivi ed attività produttive siano integrate il più possibile all'interno del territorio che le accoglie. L'impegno in questa direzione ha ottenuto il recente riconoscimento da parte dell'Unione Europea che ha scelto il progetto P.S.V. di Cooperativa Ceramica d'Imola come strumento di ricerca da inquadrare all'interno del programma Life Ambiente.

## **Progetto P.S.V. di Cooperativa Ceramica d'Imola Life05 ENV/IT/00875**

Il Progetto P.S.V. (Polishing Sludge Valorisation) di Cooperativa Ceramica d'Imola prevede la realizzazione di un processo ecologico per la valorizzazione dei reflui derivanti dalle lavorazioni dei materiali ceramici e affini tramite mineralizzazione ad elevata temperatura.

## Cooperativa Ceramica d'Imola for the environment

Cooperativa Ceramica d'Imola knows that the environment is a common good to be safeguarded and protected. For this reason Cooperativa Ceramica d'Imola has always been committed to integrate production systems and activities with their territory as much as possible. This commitment has been recently recognised by the European Union, which chose the P.S.V. Project of Cooperativa Ceramica d'Imola as the research tool to be included in the Life Environment programme.

### P.S.V. PROJECT OF COOPERATIVA CERAMICA D'IMOLA LIFE05 ENV/IT/00875

The P.S.V. PROJECT (Polishing Sludge Valorisation) of Cooperativa Ceramica d'Imola provides for the creation of an eco-friendly project for the valorisation of the waste materials derived from the processing of ceramic materials and similar products by means of high temperature mineralisation.

## Cooperativa Ceramica d'Imola: une position pour l'environnement

Consciente du fait que l'environnement est un patrimoine dont chacun de nous est responsable, Cooperativa Ceramica d'Imola a toujours œuvré dans le but de le sauvegarder, en faisant le maximum pour que ses usines de production et toutes ses activités productives intègrent le territoire sur lequel elles sont implantées. Cet engagement a été récemment récompensé par la Union Européenne qui a choisi le Projet P.S.V. (Polishing Sludge Valorisation) de Cooperativa Ceramica d'Imola comme instrument de recherche à harmoniser dans le cadre du Programme LIFE de la Commission européenne.

### PROJET P.S.V. DE COOPERATIVA CERAMICA D'IMOLA LIFE05 ENV/IT/00875

Le Projet P.S.V. de Cooperativa Ceramica d'Imola prévoit la réalisation d'un modèle écologique visant à l'exploitation des déchets provenant de l'usinage des matières céramiques ainsi que des produits analogues, par un procédé de minéralisation à haute température.

## Cooperativa Ceramica d'Imola für das Ambiente

Die Cooperativa Ceramica d'Imola agiert mit dem Bewusstsein, dass die Umwelt ein gemeinsames zu schützendes und zu verteidigendes Gut ist und setzt sich deshalb seit jeher dafür ein, dass die Produktionsanlagen und die Produktionstätigkeiten so weit wie möglich in das Einsatzgebiet integriert werden. Der Einsatz in diese Richtung wurde kürzlich von der Europäischen Union ausgezeichnet, da das Projekt P.S.V. (Polishing Sludge Valorisation) der Cooperativa Ceramica d'Imola als Forschungskonzept ausgewählt wurde, das in das Programm "Life Ambiente" eingegliedert werden soll.

### PROJEKT P.S.V. DER COOPERATIVA CERAMICA D'IMOLA LIFE05 ENV/IT/00875

Das Projekt P.S.V. (Polishing Sludge Valorisation) der Cooperativa Ceramica d'Imola beinhaltet die Realisierung eines Ökoprozesses für die Aufwertung der Nebenprodukte, die bei der Verarbeitung von Keramikmaterialien und anderen Produkten durch die Mineralisierung bei hoher Temperatur entstehen.

## Cooperativa Ceramica d'Imola para el medioambiente

Cooperativa Ceramica d'Imola, consciente de que el medioambiente es un bien común a proteger y defender, desde siempre se compromete a integrar lo más posible sus establecimientos industriales y actividades productivas en el territorio en el que se ubican. Este compromiso ha sido recientemente reconocido por la Unión Europea que eligió el proyecto P.S.V. de Cooperativa Ceramica d'Imola como medio de investigación bajo el marco del programa Life Medioambiente.

### PROYECTO P.S.V. DE COOPERATIVA CERAMICA D'IMOLA LIFE05 ENV/IT/00875

El Proyecto P.S.V. (Polishing Sludge Valorisation) de Cooperativa Ceramica d'Imola contempla la realización de un proceso ecológico para aprovechar los finos procedentes de la producción de materiales cerámicos y similares mediante mineralización a elevada temperatura.



— be Italian dal 1974 —

**COOPERATIVA CERAMICA D'IMOLA**

Via V. Veneto, 13 - 40026 Imola BO - Italia

Tel. +39 0542 601601 - Fax +39 0542 31749

[www.imolaceramica.it](http://www.imolaceramica.it) - [imola@imolaceramica.it](mailto:imola@imolaceramica.it)

