



teakwood



douglas



rainbow

---

maxima

---



be  Italian dal 1874

# maxima



Porcellanato smaltato

LIVING

BAGNO

CUCINA

COMMERCIALE  
LEGGERO

Glazed porcelain tiles  
Grès cérame émaillé  
Glasiertes Feinsteinzeug  
Porcelánico esmaltado

living  
salle de séjour  
wohnene  
viviente

bathrooms  
salle de bain  
bad  
cuarto de baño

kitchens  
cuisine  
küche  
cocina

tiles for light commercial traffic area  
passage léger  
gewerblichen bereich  
pequeña superficie comercial



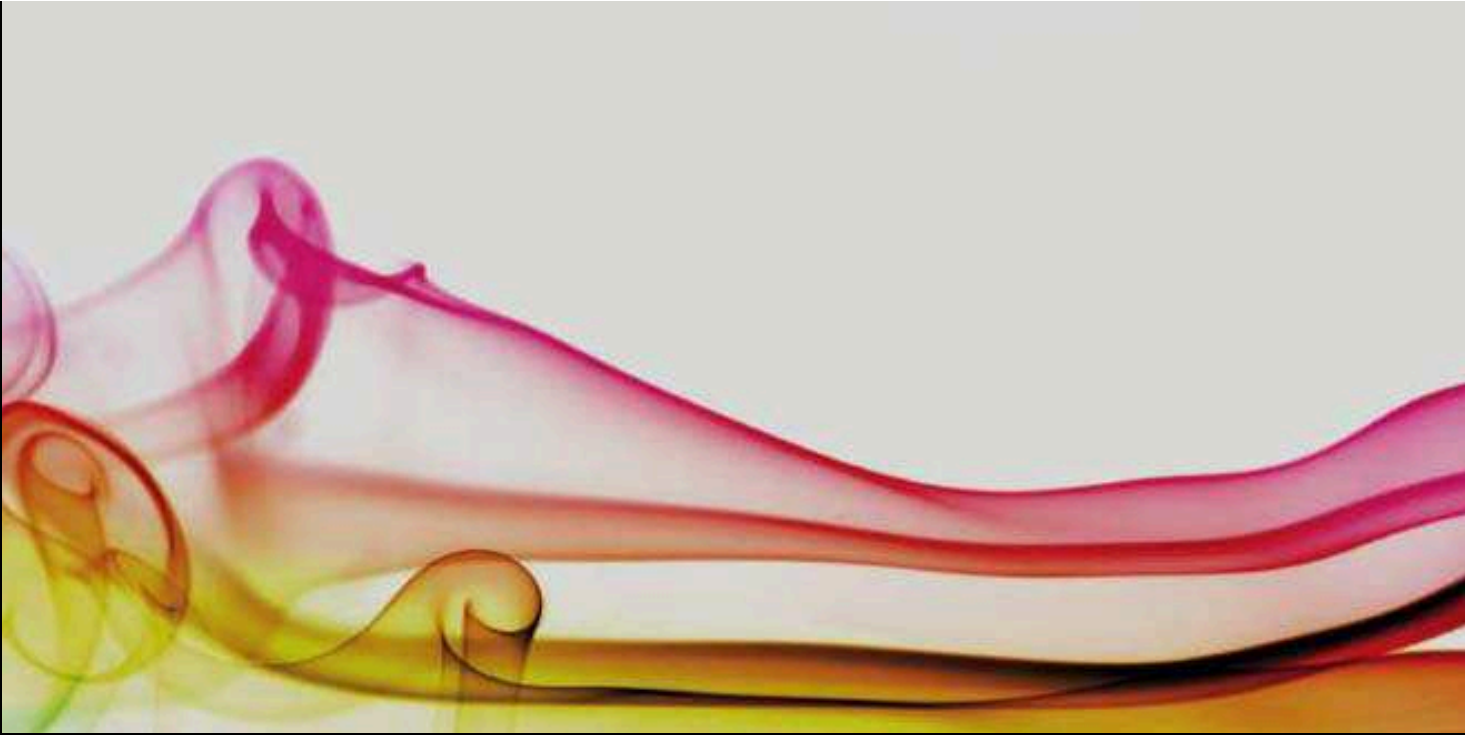
teakwood



douglas



rainbow



## Colour Definition System

Colour Definition System is an innovative system that makes the creative space of decoration of floors and cladding potentially infinite. A very large number of different tiles that interpret the new concept of image and matter dynamism in a brand new way, thanks to the simultaneous use of different graphic solutions. Colour Definition System is a world of endless aesthetic solutions, as well as a world of high graphic definition, chromatic clarity and technological quality. No limit to the perfection of decoration (over 4,000 nozzles and 200x924 dpi resolution) and absolutely superior aesthetic impact for products that have a more natural and real look, thanks to the extraordinary definition of colours, ranges and decorations. Colour Definition System is the greatest expression of style and design.

Colour Definition System est un procédé innovant grâce auquel la créativité dispose désormais d'un espace pratiquement infini pour inventer des décors sur les revêtements muraux et les carreaux de sol. Une multitude de carreaux toujours différents qui, soumis au même moment à des solutions graphiques différentes, parviennent à interpréter, dans un esprit tout à fait inédit, le concept de dynamisme de l'image et de la matière. Colour Definition System est à la fois un univers démesuré de potentialités esthétiques inépuisables et une galaxie infinie de haute définition graphique, de netteté chromatique et de qualité technologique. Aucune limite à la perfection du dessin (plus de 4 000 buses, une résolution de 200x924 ppp) et un impact esthétique résolument supérieur pour des produits d'un aspect plus vivant et plus naturel grâce à l'extraordinaire définition des couleurs, des gammes et des décors. Colour Definition System est la plus haute expression du style et du design.

Colour Definition System è un innovativo sistema in grado di rendere potenzialmente infinito lo spazio creativo di disegno su rivestimenti e pavimenti. Un numero ampissimo di piastrelle sempre differenti che, utilizzando contemporaneamente diverse soluzioni grafiche, riescono ad interpretare in modo assolutamente nuovo il concetto di dinamismo dell'immagine e della materia. Colour Definition System è un mondo di inesauribili possibilità este-

tiche e, insieme, un mondo di alta definizione grafica, nitidezza cromatica e qualità tecnologica. Nessun limite alla perfezione del disegno (oltre 4000 ugelli, 200x924 dpi di risoluzione) e impatto estetico decisamente superiore per prodotti che hanno un aspetto più vivo e naturale grazie alla straordinaria definizione dei colori, delle gamme e delle decorazioni. Colour Definition System è la massima espressione dello stile e del design.



Das innovative Colour Definition System ist in der Lage, den kreativen Musterraum auf Fliesenverkleidungen und Fliesenfußböden, eine potenziell unendliche Wirkung zu verleihen. Eine große Anzahl von immer verschiedenen Fliesen gelingt es, unter gleichzeitiger Anwendung von unterschiedlichen, grafischen Lösungen, das Konzept von Dynamik des Bildes und der Materie auf eine absolut neue Art zu interpretieren. Colour Definition System vereint die Welt unerschöpflicher, ästhetischer Möglichkeiten, mit der Welt hoher, grafischer Definition, Farbschärfe und technischer Qualität. Die Perfektion der Muster (über 4000 Düsen, 200x924 dpi Grafikauflösung) kennt keine Grenzen und der ästhetische Effekt ist zweifellos höher für Artikel, die lebendiger und natürlicher aussehen, dank der hervorragenden Farbdefinition, der Farbskala und des Dekors. Colour Definition System ist die höchste Ausdrucksform von Stil und Design.

Colour Definition System es un sistema innovador capaz de hacer que el espacio de diseño en revestimientos y pavimentos resulte potencialmente infinito. Una amplísima serie de azulejos siempre diversos que a través del empleo simultáneo de varias soluciones gráficas logran expresar un nuevo y exclusivo concepto de dinamismo de la imagen y de la materia. Colour Definition System puede contar con una serie infinita de posibilidades estéticas y, al mismo tiempo, permite alcanzar una elevada definición gráfica, nitidez cromática y calidad tecnológica. La perfección del diseño no sufre limitaciones de ningún tipo (más de 4000 toberas, 200x924 dpi de resolución) y el impacto estético de los productos resulta ahora optimizado gracias a un aspecto más vivaz y natural obtenido a través de la extraordinaria definición de colores, gamas y decoraciones. Colour Definition System representa la máxima expresión del estilo y del diseño.



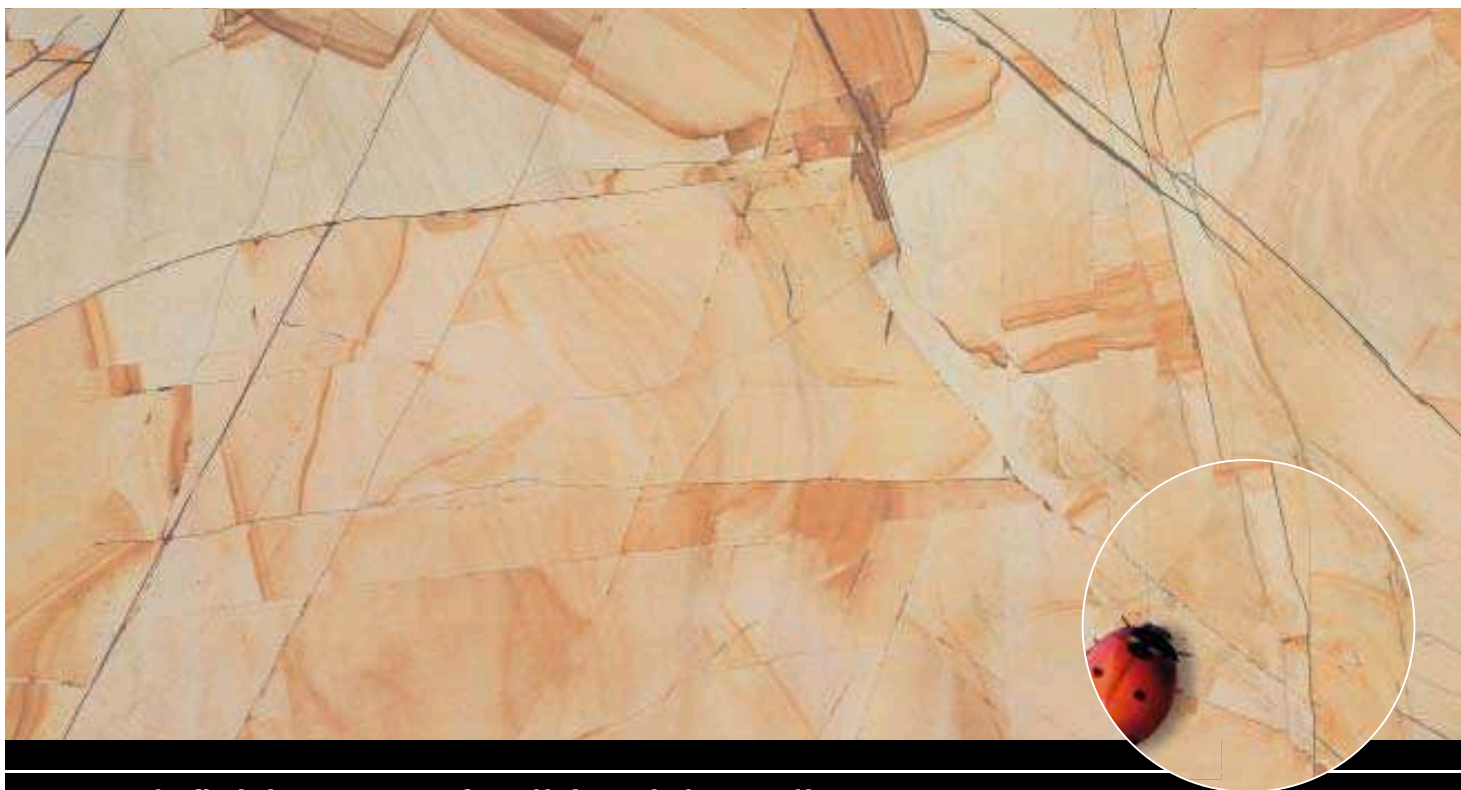
+ spazio al design ceramico  
oltre 100 mq di ceramica sempre differente

More space to ceramic design  
over 100m<sup>2</sup> of ceramics that are always different

Place au design céramique  
plus de 100 m<sup>2</sup> de céramique toujours différente

Mehr Raum für das Keramikdesign  
über 100 m<sup>2</sup> immer wieder unterschiedliche Keramik

El diseño cerámico dispone de más espacio  
más de 100 metros cuadrados de cerámica siempre diversa



## + definizione e profondità nei dettagli

oltre 4000 ugelli, 200x924 dpi di risoluzione per una nitidezza cromatica senza eguali

### Definition and profoundness of details

Over 4,000 nozzles, 200x924 dpi resolution for unmatched chromatic precision.

### Définition et profondeur dans les détails

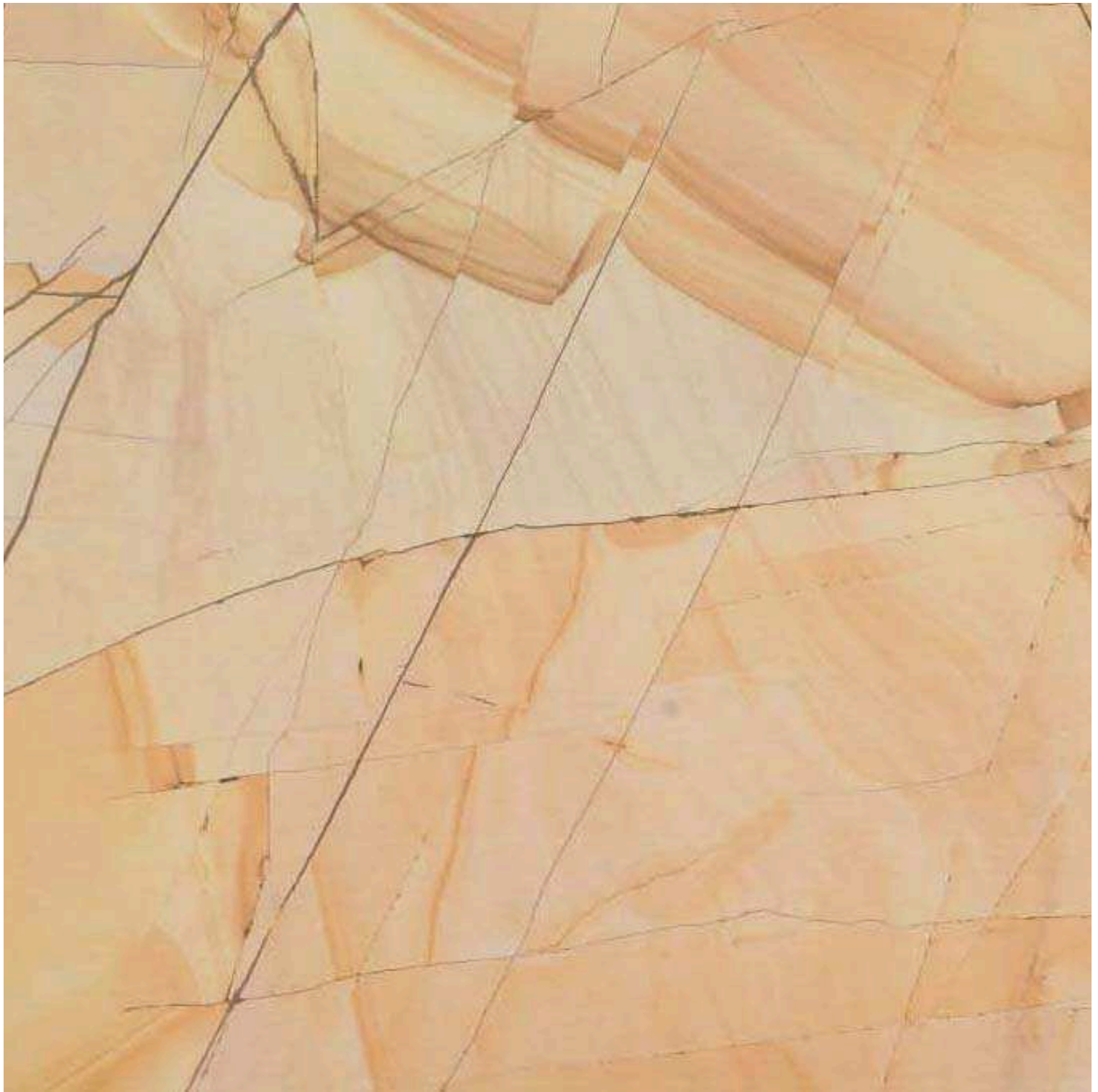
plus de 4 000 buses, 200x924 ppp de définition pour une netteté chromatique sans pareille

### Definition und Tiefe in den Details

über 4000 Düsen, 200x924 dpi Auflösung für eine Farbschärfe ohnegleichen

### Definición y profundidad en los detalles

más de 4000 toberas, resolución 200x924 dpi para obtener niveles exclusivos de precisión cromática





---

teakwood

---

SCALA 1:1

---

scale 1:1   échelle grandeur nature   Maßstab 1:1   escala 1:1





teakwood

---

TEAKWOOD 100





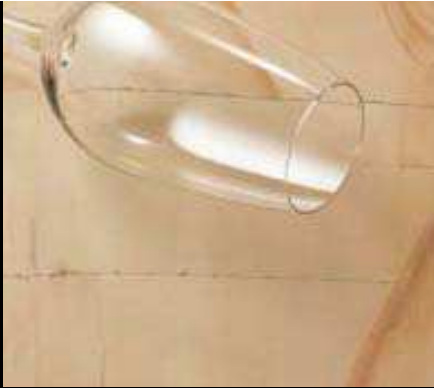
teakwood

---

TEAKWOOD 100







### naturale rettificato

Natural, rectified  
 Naturel rectifié  
 Natur rettifiziert  
 Natural rectificado



### satinato rettificato

Satin finished rectified  
 Satiné rectifié  
 Geschliffen satiniert  
 Satinado rectificado



### lappato rettificato

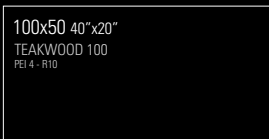
Honed, rectified  
 Adouci rectifié  
 Fein geschliffen rettifiziert  
 Encerado rectificado



#### FORMATI

Size - Format - Formate - Formato

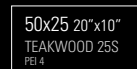
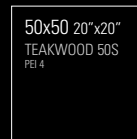
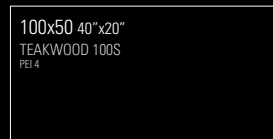
±11



#### FORMATI

Size - Format - Formate - Formato

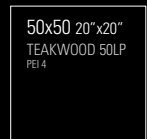
±11



#### FORMATI

Size - Format - Formate - Formato

±11



#### PEZZI SPECIALI

Trims - Pièces spéciales - Sonderstücke - Piezas especiales



TEAKWOOD BT  
 9,5x50 - 3,7"x20"

#### PEZZI SPECIALI

Trims - Pièces spéciales - Sonderstücke - Piezas especiales



TEAKWOOD BT S  
 9,5x50 - 3,7"x20"

#### PEZZI SPECIALI

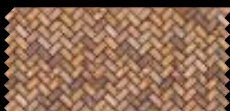
Trims - Pièces spéciales - Sonderstücke - Piezas especiales



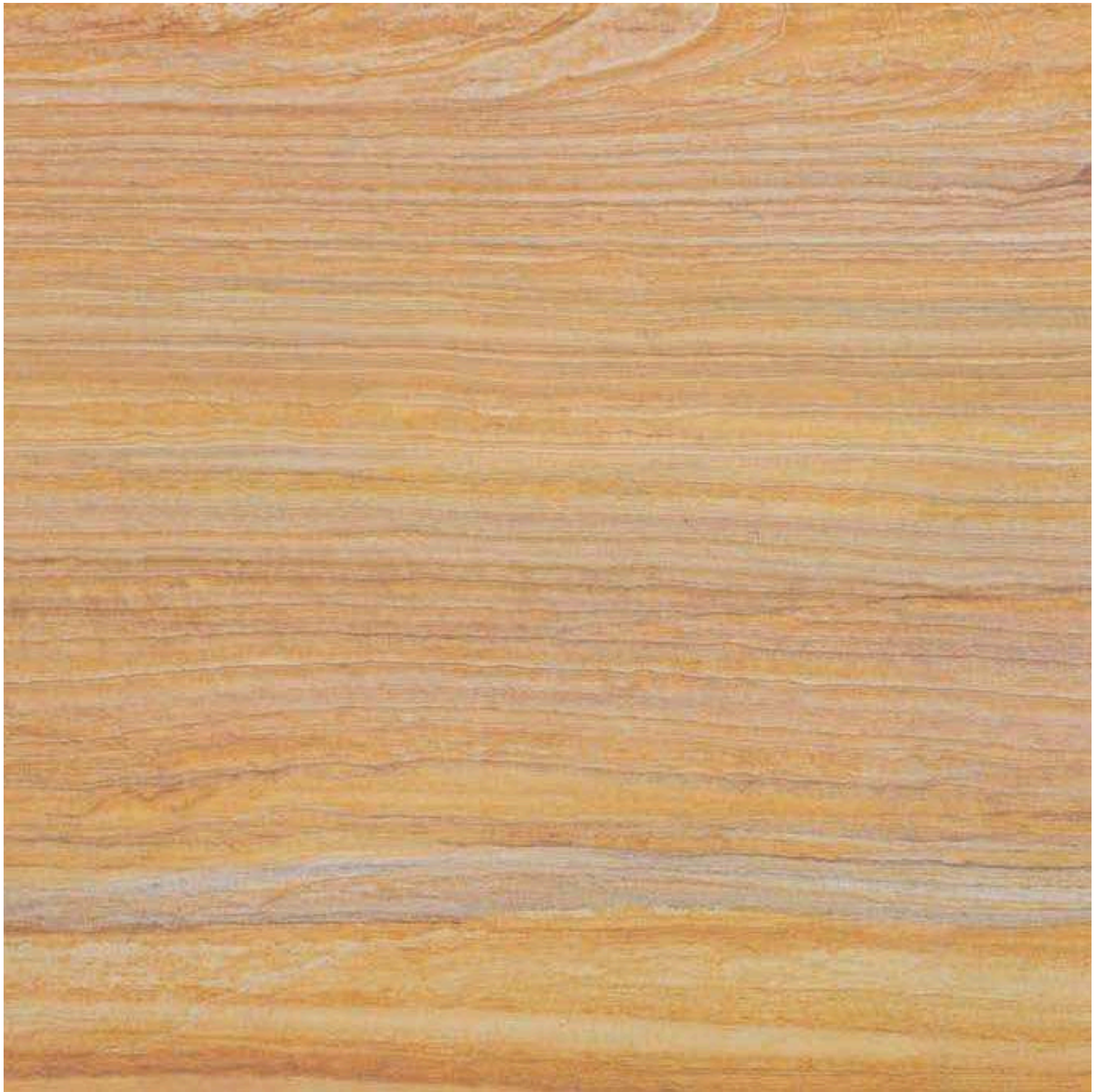
TEAKWOOD BT LP  
 9,5x50 - 3,7"x20"

#### DECORI

Decors - Decors - Dekore - Decoros



FORREST 1  
 25x50 - 10"x20"



A close-up photograph of Douglas fir wood grain, showing horizontal, wavy lines in shades of light brown, tan, and beige. The texture is smooth and natural.

douglas

---

SCALA 1:1

---

scale 1:1   échelle grandeur nature   Maßstab 1:1   escala 1:1





douglas

---

DOUGLAS 100S





douglas

---

DOUGLAS 100S







## satinato rettificato

Natural, rectified  
Naturel rectifié  
Natur rettifiziert  
Natural rectificado



## FORMATI

Size - Format - Formate - Formato

11

100x50 40"x20"  
DOUGLAS 100S  
PEI 4

100x12,5 40"x4,9"

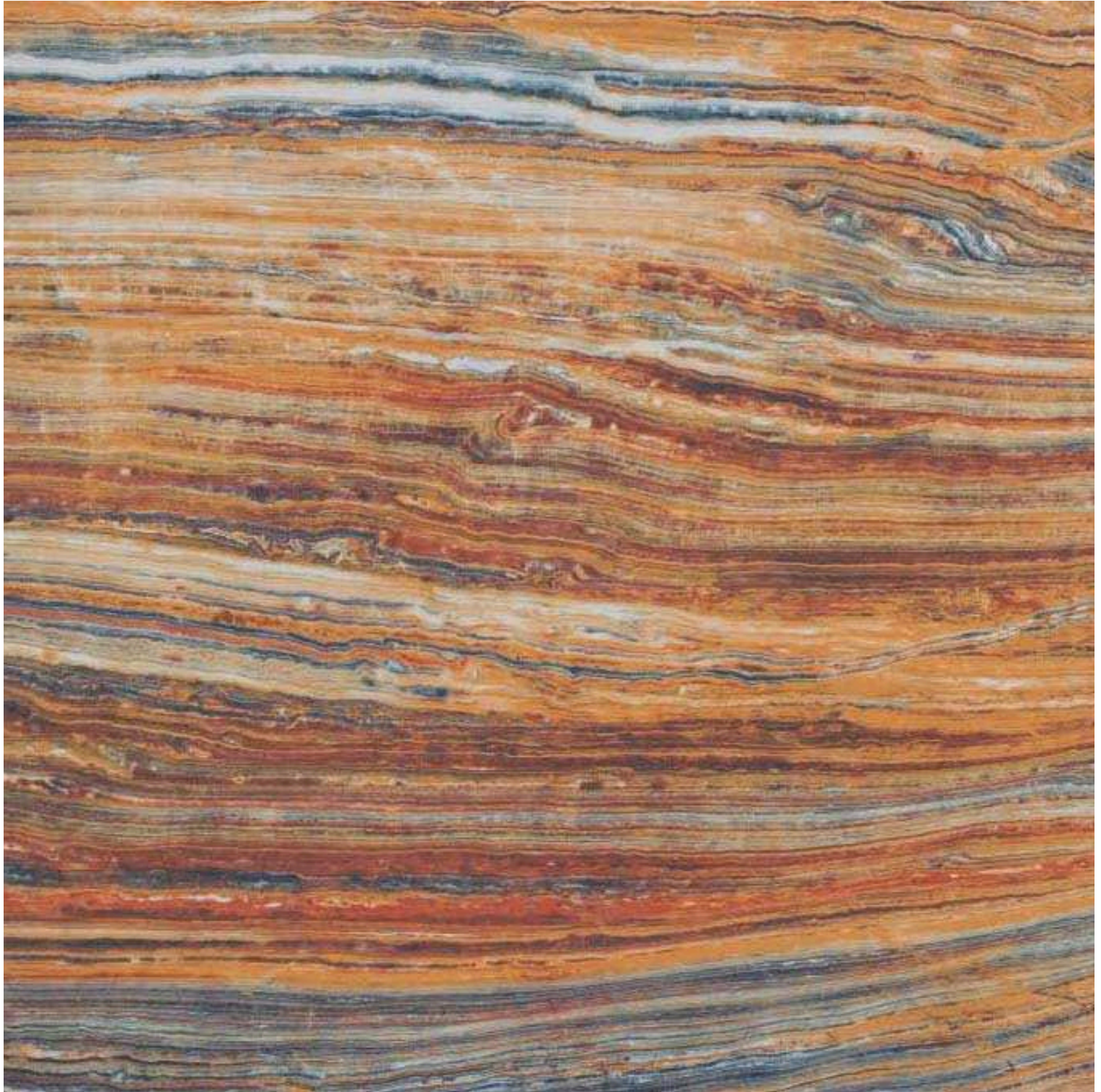
DOUGLAS 1251S  
PEI 4

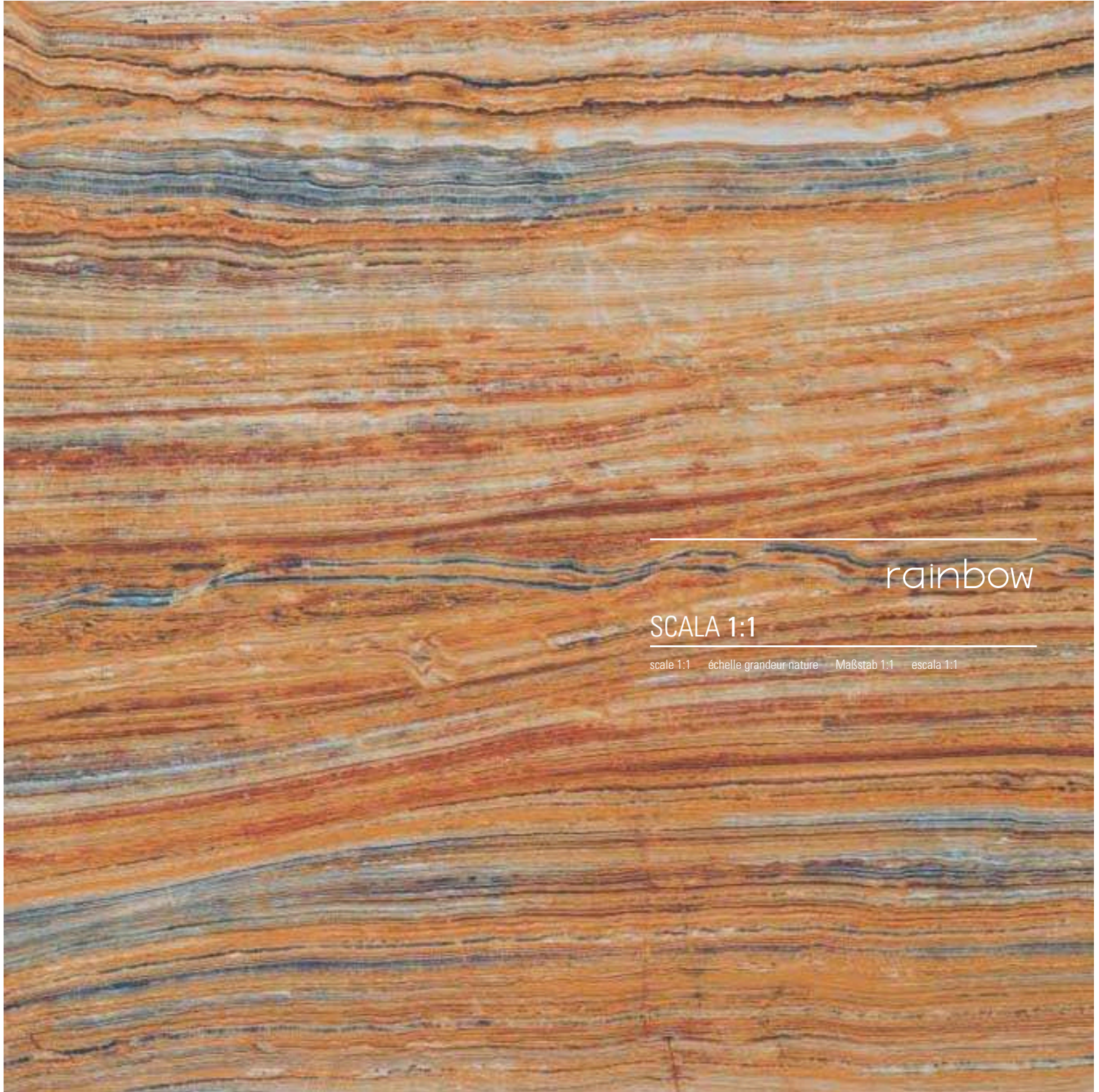
## PEZZI SPECIALI

Trims - Pièces spéciales - Sonderstücke - Piezas especiales



DOUGLAS BT S  
9,5x50 - 3,7"x20"





---

rainbow

SCALA 1:1

---

scale 1:1    échelle grandeur nature    Maßstab 1:1    escala 1:1





rainbow

---

RAINBOW 100LP

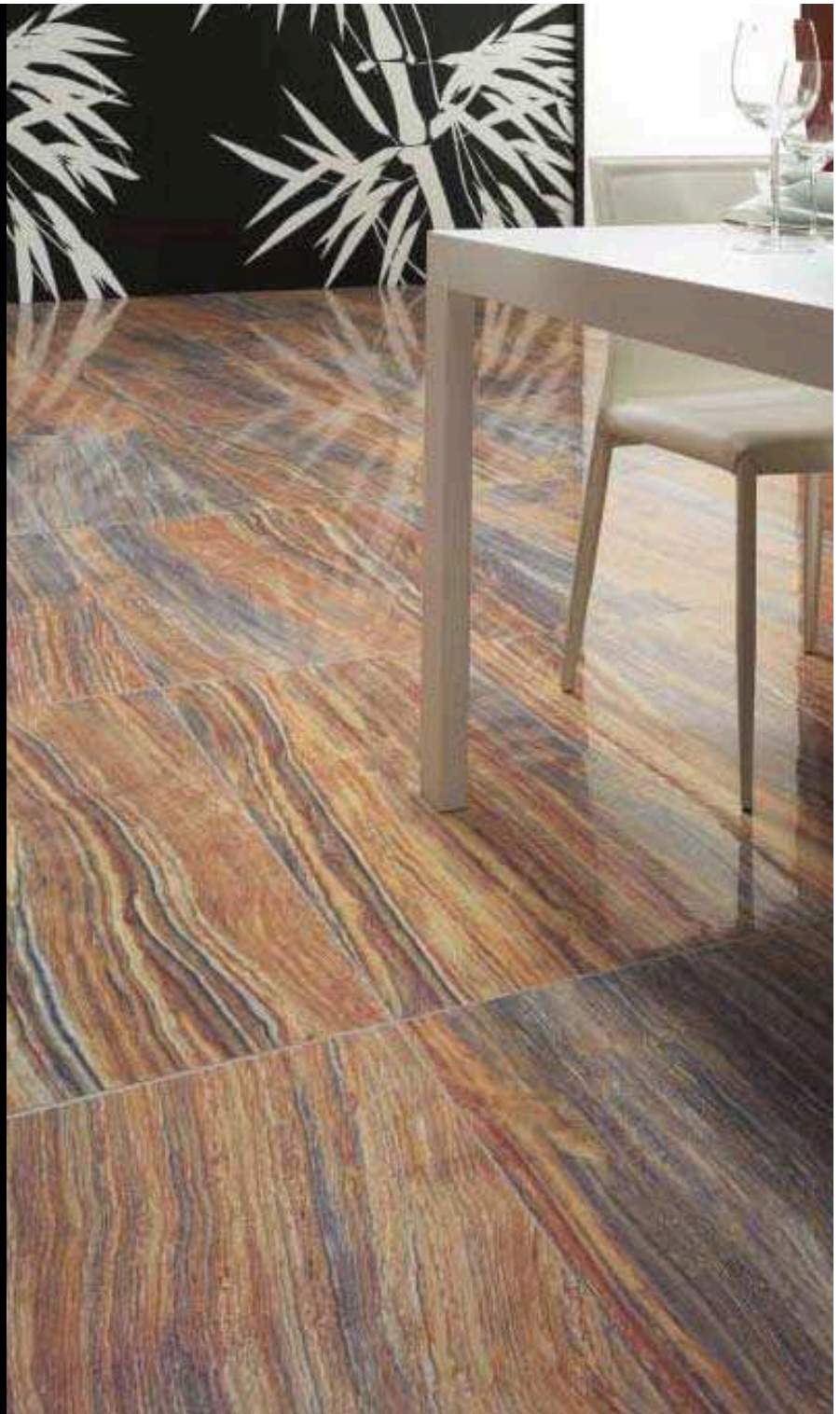




rainbow

---

RAINBOW 100LP







### satinato rettificato

Satin finished rectified  
 Satiné rectifié  
 Geschliffen satiniert  
 Satinado rectificado



#### FORMATI

Size - Format - Formate - Formato



#### PEZZI SPECIALI

Trims - Pièces spéciales - Sonderstücke - Piezas especiales



RAINBOW BT S  
 9,5x50 - 3,7°x20°



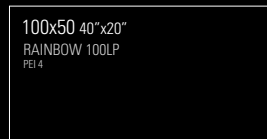
### lappato rettificato

Honed, rectified  
 Adouci rectifié  
 Fein geschliffen retifiziert  
 Encerado rectificado



#### FORMATI

Size - Format - Formate - Formato



#### PEZZI SPECIALI

Trims - Pièces spéciales - Sonderstücke - Piezas especiales



RAINBOW BT LP  
 9,5x50 - 3,7°x20°



## destinazione d'uso

suggested applications / destination / anwendungsbereich / lugar de empleo



BAGNO

LIVING

CUCINA

COMMERCIALE LEGGERO

bathrooms  
salle de bain  
bad  
cuarto de baño

living  
salle de séjour  
wohnene  
viviende

kitchens  
cuisine  
küche  
cocina

tiles for light commercial traffic area  
passage léger  
gewerblichen bereich  
pequeña superficie comercial

## indicazione d'uso

suggested applications / indication d'utilisation / anwendungsbereich / forma de empleo



PAVIMENTO

RIVESTIMENTO

floor tiles  
sol  
boden  
piso

wall tiles  
revêtement  
wand  
revestimiento

## finitura superficiale

finishes / finition de la surface / oberfläche / acabado superficial



NATURALE

LAPPATO

natural  
naturel  
natur  
matt

honed  
adouci  
anpoliert  
esmerillado

## bordo

edge / bord / rand / borde



RETTIFICATO MONOCALIBRO

monocaliber, rectified  
rectifié monocalibre  
rettifiziert monokaliber  
rectificado monocalibre

## stonalizzazione

shade variation / variation de nuances / schattierung / destonalización



V3

V4

## colour definition system



## Cooperativa Ceramica d'Imola for the environment

Cooperativa Ceramica d'Imola knows that the environment is a common good to be safeguarded and protected.

For this reason Cooperativa Ceramica d'Imola has always been committed to integrate production systems and activities with their territory as much as possible.

This commitment has been recently recognised by the European Union, which chose the P.S.V. Project of Cooperativa Ceramica d'Imola as the research tool to be included in the Life Environment programme.

PS.V. PROJECT OF COOPERATIVA CERAMICA D'IMOLA LIFE05 ENV/IT/00875

The P.S.V. PROJECT (Polishing Sludge Valorisation) of Cooperativa Ceramica d'Imola provides for the creation of an eco-friendly project for the valorisation of the waste materials derived from the processing of ceramic materials and similar products by means of high temperature mineralisation.

## Cooperativa Ceramica d'Imola: une position pour l'environnement

Consciente du fait que l'environnement est un patrimoine dont chacun de nous est responsable, Cooperativa Ceramica d'Imola a toujours œuvré dans le but de le sauvegarder, en faisant le maximum pour que ses usines de production et toutes ses activités productives intègrent le territoire sur lequel elles sont implantées.

Cet engagement a été récemment récompensé par la Union Européenne qui a choisi le Projet P.S.V. (Polishing Sludge Valorisation) de Cooperativa Ceramica d'Imola comme instrument de recherche à harmoniser dans le cadre du Programme LIFE de la Commission européenne.

PROJET P.S.V. DE COOPERATIVA CERAMICA D'IMOLA LIFE05 ENV/IT/00875

Le Projet P.S.V. de Cooperativa Ceramica d'Imola prévoit la réalisation d'un modèle écologique visant à l'exploitation des déchets provenant de l'usinage des matières céramiques ainsi que des produits analogues, par un procédé de minéralisation à haute température.

## Cooperativa Ceramica d'Imola für das Ambiente

Die Cooperativa Ceramica d'Imola agiert mit dem Bewusstsein, dass die Umwelt ein gemeinsames zu schützendes und zu verteidigendes Gut ist und setzt sich deshalb seit jeher dafür ein, dass die Produktionsanlagen und die Produktionstätigkeiten so weit wie möglich in das Einsatzgebiet integriert werden.

Der Einsatz in diese Richtung wurde kürzlich von der Europäischen Union ausgezeichnet, da das Projekt P.S.V. (Polishing Sludge Valorisation) der Cooperativa Ceramica d'Imola als Forschungskonzept ausgewählt wurde, das in das Programm "Life Ambiente" eingegliedert werden soll.

PROJEKT P.S.V. DER COOPERATIVA CERAMICA D'IMOLA LIFE05 ENV/IT/00875

Das Projekt P.S.V. (Polishing Sludge Valorisation) der Cooperativa Ceramica d'Imola beinhaltet die Realisierung eines Ökoprozesses für die Aufwertung der Nebenprodukte, die bei der Verarbeitung von Keramikmaterialien und anderen Produkten durch die Mineralisierung bei hoher Temperatur entstehen.

## Cooperativa Ceramica d'Imola para el medioambiente

Cooperativa Ceramica d'Imola, consciente de que el medioambiente es un bien común a proteger y defender, desde siempre se compromete a integrar lo más posible sus establecimientos industriales y actividades productivas en el territorio en el que se ubican. Este compromiso ha sido recientemente reconocido por la Unión Europea que eligió el proyecto P.S.V. de Cooperativa Ceramica d'Imola como medio de investigación bajo el marco del programa Life Medioambiente.

PROYECTO P.S.V. DE COOPERATIVA CERAMICA D'IMOLA LIFE05 ENV/IT/00875

El Proyecto P.S.V. (Polishing Sludge Valorisation) de Cooperativa Ceramica d'Imola contempla la realización de un proceso ecológico para aprovechar los finos procedentes de la producción de materiales cerámicos y similares mediante mineralización a elevada temperatura.



dal 1874



**Progetto life**  
European Commission  
LIFE05 ENV / IT / 000875 P.S.V.

Cooperativa Ceramica d'Imola, consapevole che l'ambiente è un bene comune da tutelare e difendere, da sempre è impegnata affinché impianti produttivi ed attività produttive siano integrate il più possibile all'interno del territorio che le accoglie. L'impegno in questa direzione ha ottenuto il recente riconoscimento da parte dell'Unione Europea che ha scelto il progetto P.S.V. di Cooperativa Ceramica d'Imola come strumento di ricerca da inquadrare all'interno del programma Life Ambiente.

#### **Progetto P.S.V. di Cooperativa Ceramica d'Imola Life05 ENV/IT/00875**

Il Progetto P.S.V. (Polishing Sludge Valorisation) di Cooperativa Ceramica d'Imola prevede la realizzazione di un processo ecologico per la valorizzazione dei reflui derivanti dalle lavorazioni dei materiali ceramici e affini tramite mineralizzazione ad elevata temperatura.



**COOPERATIVA CERAMICA D'IMOLA**

Via V. Veneto, 13 - 40026 Imola BO - Italia

Tel.+39 0542 601601 - Fax+39 0542 31749

[www.imolaceramica.it](http://www.imolaceramica.it) - [imola@imolaceramica.it](mailto:imola@imolaceramica.it)